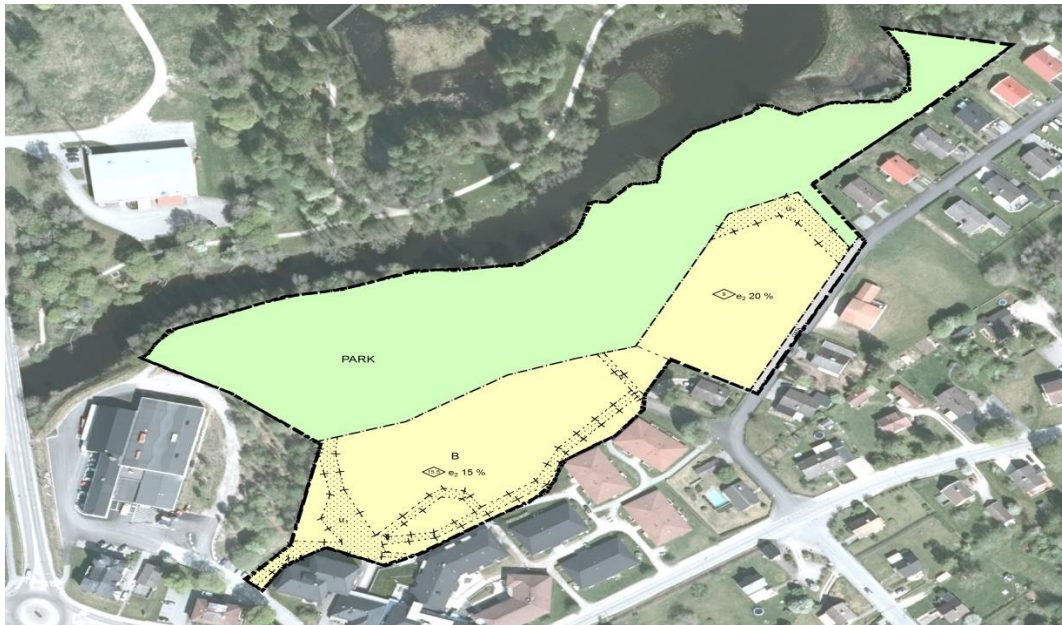


Mini-Naturvärdesinventering Klockaregården, Svenljunga

Bakgrund och syfte

Syftet med naturvärdesinventering, förkortad NVI, är att identifiera och geografiskt avgränsa de områden i landskapet som är av positiv betydelse för biologisk mångfald samt att dokumentera och naturvärdesbedöma dessa. Resultatet är i första hand avsett för exploatering och fysisk planering. Byggnationen planeras som en del i den kommunala bostadsförsörjningsplanen.



Bilder från området, med parkområde och tänkt bebyggelse



Bilder från området i helhet

Plats för projektering

Den del av markytan som tas i anspråk för byggnation (se grundkarta) enligt kommunens plan för bostadsförsörjning utgörs av parkhållen mark med klippt gräs samt med en del slentrianlöv. Ett större stenblock av oklart ursprung,

eventuellt flyttblock, finns i gränsen mellan trädområdet och det öppna gräsområdet, samt ett picknickbord. Området används främst i rekreationssyfte. Området på bilden nämnt som park utgörs av samma öppna gräsytor med tätare trädväxtlighet närmare vattnet, med en del äldre träd, björk, ek, al och fläder.

Naturvärden

Byggnationen planeras främst i det området som ligger innan fåran där Åtran rinner. De huvudsakliga naturvärden som finns förekommer i vattenmiljön och kantskogen som växer intill vattnet. Dessa utgörs främst av vattenberoende fåglar och arter knutna till äldre lövträd. Detta är medtaget i planeringen för området och påverkan på dessa värden bedöms bli ringa eller ingen alls.

Lövskogsbältet i området tänkt för byggnation, växer främst björk, yngre lönn och sälg. Ingen ytterligare växtlighet än kirskaål, timotej, gröe och andra gräsarter samt sly i marknivå, i mars månad syntes även enstaka exemplar vårlök. Marken relativt torr trots rikligt regn. Naturvärden på platsen uppfattas som ringa. Den levnadsmiljö som slentrianlövet utgör finns i övrigt representerad rikligt i området.



Lövträdsbälte med stenblock i förgrunden



Stenblock



Parkområde mot det håll där fåran till Åtran löper



Smalt bälte av lövskog i västra delen av planområdet



Parkområde mot det håll där fåran till Åtran löper

Mimi Zandén

Kommunekolog

2019-04-08