



SVENLJUNGA  
KOMMUN

# TRÄFFPUNKT HILLARED & SANDSJÖN

November 2023



# Dagordning

18:00 Hej & Välkomna

Presentation

Så fungerar dialogen

Resultat av enkäten

Nedfall i fokusområden

Sammanfattning, har vi missat något, vad händer nu?

Tack för ikväll



# Vilka är vi

- ~~Johan Björkman, Kommunalråd~~
- Kjell Persson, Ordförande socialnämnden
- Patrik Harrysson, Oppositionsråd
- Sebastian Nydén, Kommunchef
- Pier Andersson, Chef plan och exploatering
- Fredrik Skoog, Fritid-, Gata-/Parkchef
- Fredrik Dahl, Samhällsutvecklingsstrateg
- Emelie Romland, Samhällsutvecklingsstrateg



# Dialogmodellen Träffpunkt

## SYFTE

- Ökad kunskap och förståelse mellan invånare, organisation, politik
- Lokalt inflytande
- Sänka trösklar genom mötas

## DIALOGENS DELAR

☑ Steg ETT – Insamling av underlag

➔ Steg TVÅ - Möte mellan invånare och tjänstepersoner

➔ Steg TRE - Möte mellan invånare och politiker

Sista steget - Utvecklingsarbete och uppföljning



# Förväntningar & upplägg



- Staden ger lite utrymme till individers önskemål
- Landsbygden - Möjligheter men kräver insatser
- Saker hänger ihop
- Vissa saker är enklare att påverka än andra
- TILLSAMMANS är vi starkare
- Det är inte alltid enklast att kommunen gör allt
- Sammanställt - grupperat – presentera
- Helikopterperspektiv – Lokalt perspektiv



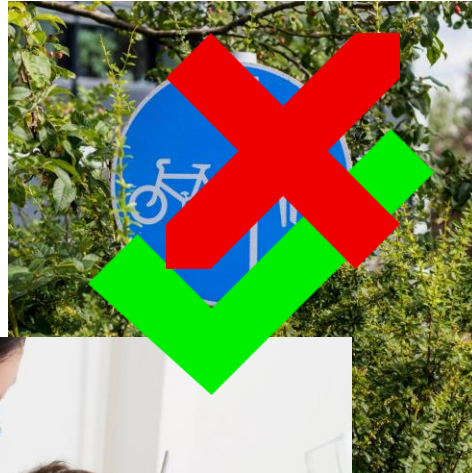
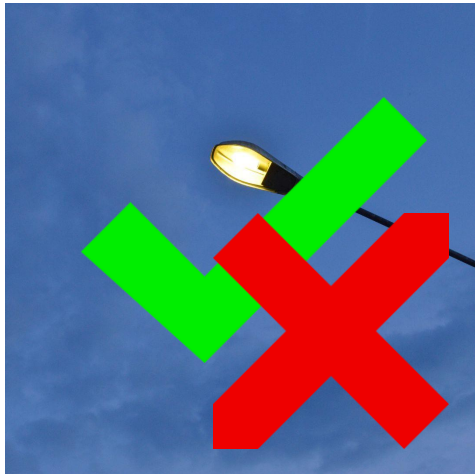
SVENLJUNGA  
KOMMUN

nära till naturen  
trevliga grannar nära till mycket  
bygdegården skola  
sjö säken promenader  
sjö och skog  
sammanhållningen bland grannar - vi tillsammans  
fina sjöar lugn miljö våra naturområden  
naturen  
friluftsliv geografiskt läge med närhet till stadens utbud och fin natur  
Ätranförskola nära naturen närheten till borås  
sjön lugn  
läggared bra pendlingsavstånd till borås  
natur fint och lungt område med  
aktiv bygdeförening  
bra sammanhållning  
närhet cramers

ingen affär  
förskola arbetstillfällen  
dålig belysning gemenskap  
avsaknad av livsmedelsbutik  
långa bussresor till borås saknar service  
bristande samhällsservice och infrastruktur  
det finns inte så mycket att göra här  
att göra hillared så attraktivt som möjligt  
aktivera barn och ungdomar på fritiden  
skolan ser nedgånget ut vid järnvägen/”centrum”. ger dålig bild av orten  
långsam utveckling av byn avseende nya bostadsområden  
behöver bil dålig prioritering av orter i utkanten  
bussförbindelser och belysning  
fritidssysselsättning för alla åldrar  
nedläggningshot av skola mörkret  
sly och grönområden kommunikationer  
basservice ingen matbutik boenden  
dålig service få bussar bostäder

# QUIZ

## Vad ansvarar kommunen för?





# Belysning



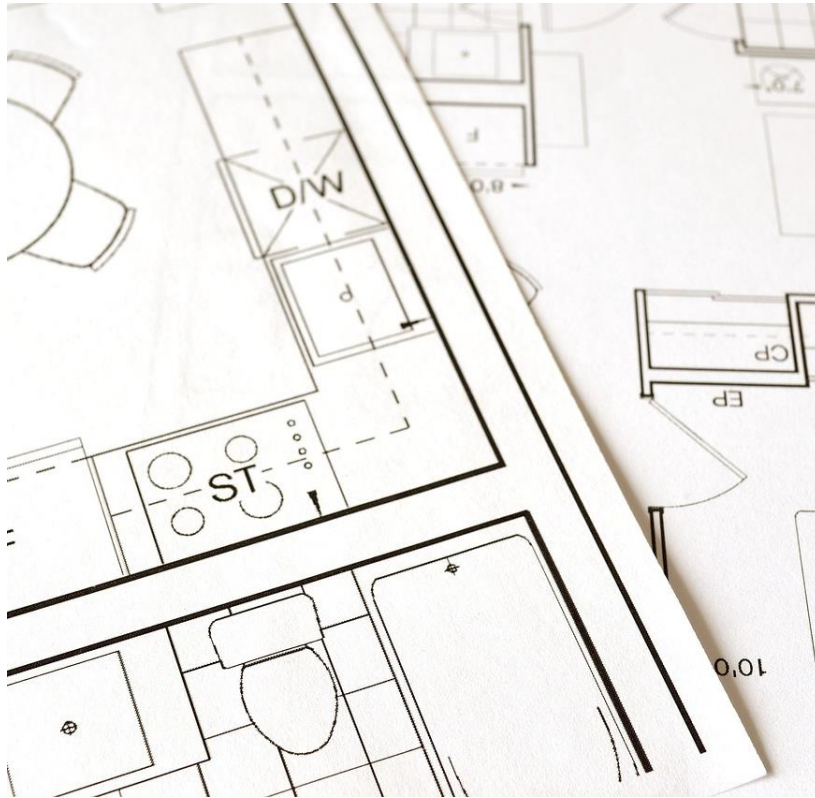
- Lekplatsen Kvigärdet och gärna på de andra lekplatserna
- ”Stora vägen” i Sandsjön och till Lockryd

# Gång och cykelvägar

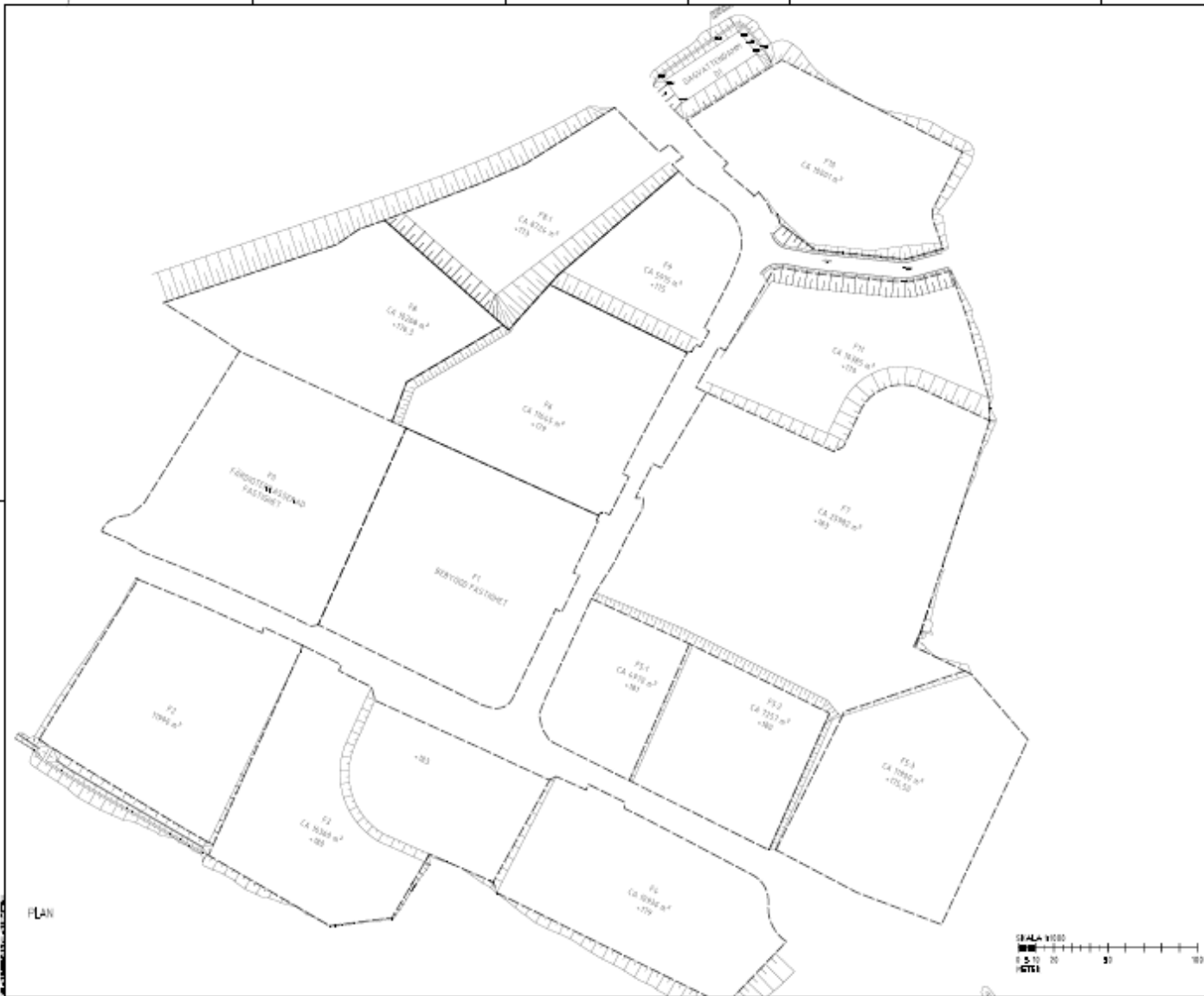
- Trottoar/bättre gångväg mellan rondellen och Cramers



# Näringsliv, etablering och kommersiell service



- Fler verksamheter till Lockryd
- Vi saknar livsmedelsbutik
- Bättre utbud

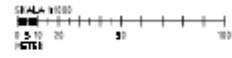


RÖRELSEFÖRÅG  
 F-TAKET 2011  
 L2/T

KOORDINATSYSTEM  
 S-2011 2011  
 S-2011 2011

PRELIMNÄRHANDLING  
 LOCHRYD INDUSTRIKOMPLEX

UTRÄNNING  
 PLAN  
 M-10,1-00



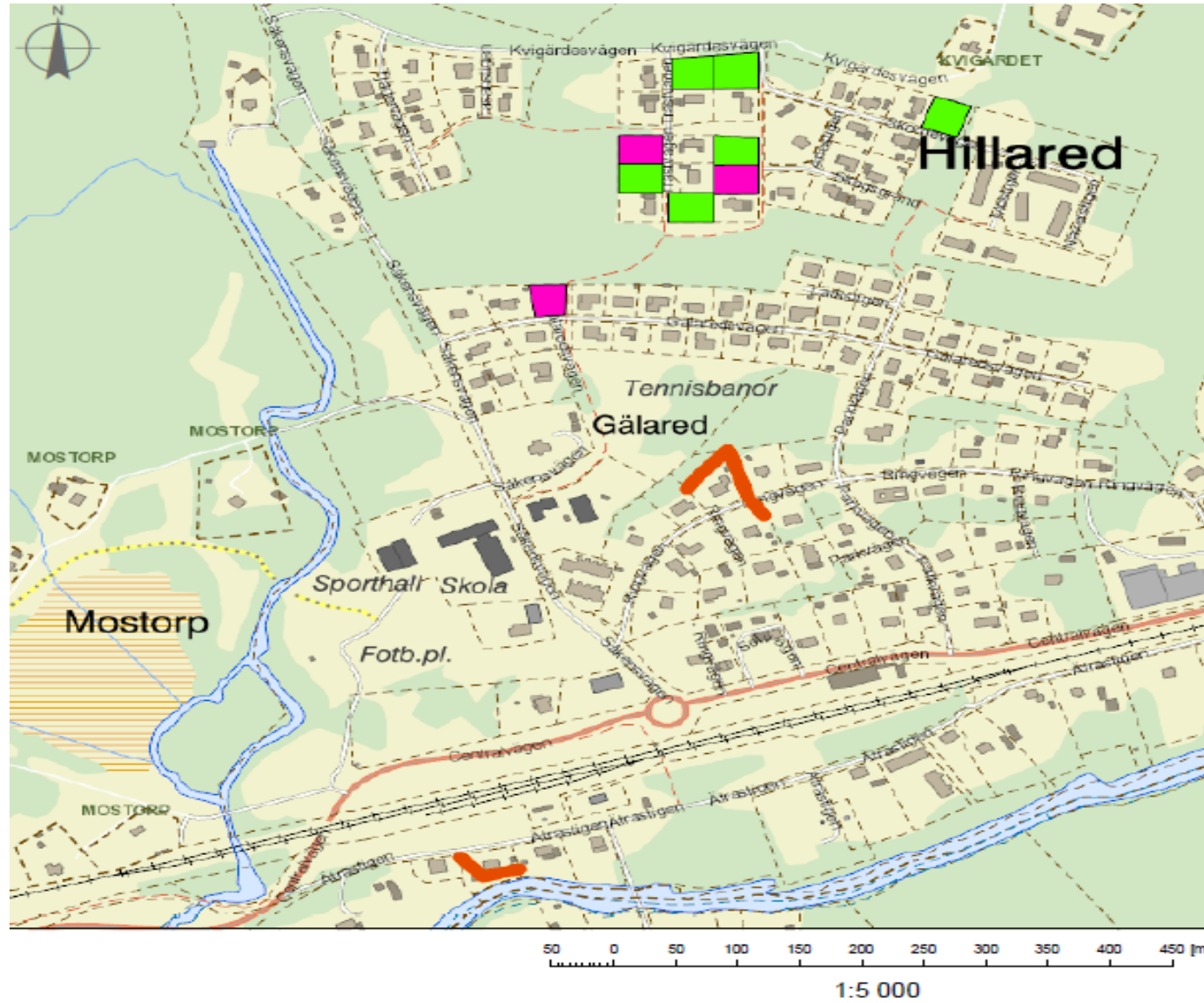
PLAN

# Tomter & bostäder





Status på Sågviken?

Övriga tomter



### Teckenförklaring

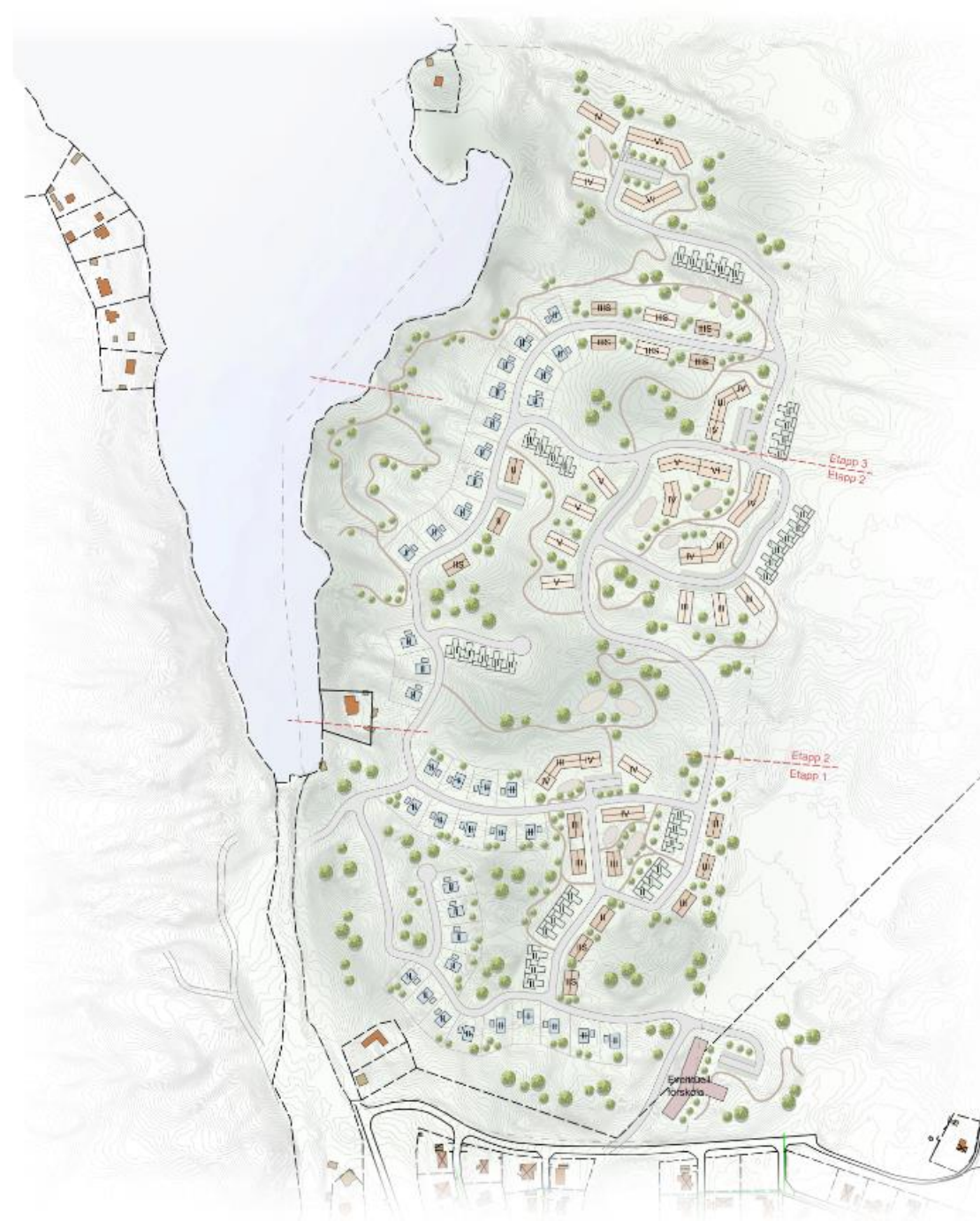
Lediga tomter för  
bostäder

-  Bokad
-  Bokad av husföretag

Fastigheter

# Sågviken

- Samråd med berörda 2023
  - Trafik och naturvärden en viktig faktor
- Planeringsbesked från länsstyrelsen i början av 2024
- Kommer ge oss information om möjligheten att bygga inom strandskyddat område
- Därefter ställningstagande om det är värt att gå vidare



# Förfallna fastigheter

Miljö- och byggenheten prioriterar ärenden där det finns en risk för skador för allmänheten

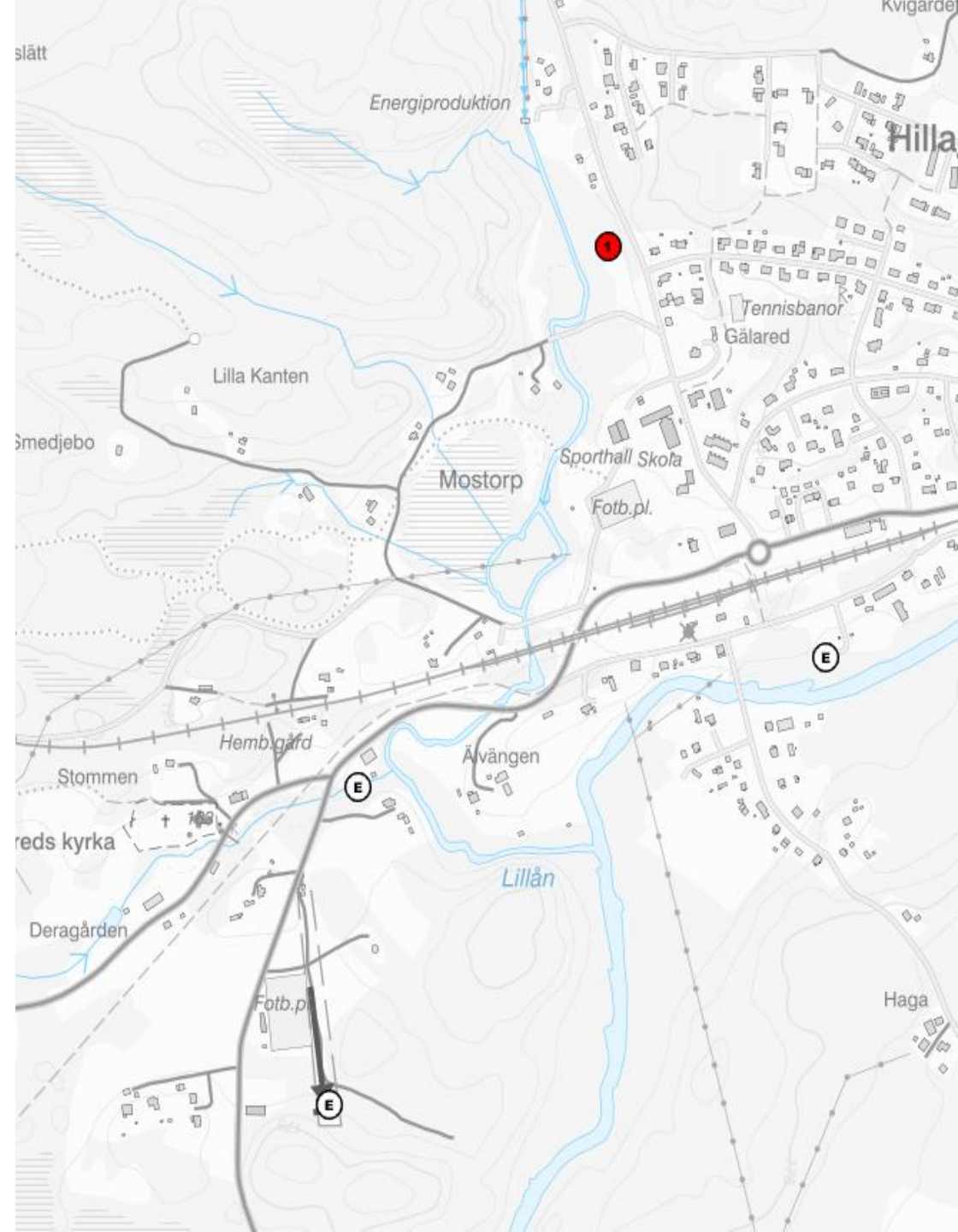
Man kan lämna in klagomål som därefter utreds av Miljö- och byggenheten (möjligt att vara anonym)





# Gälareds trä

- Närhet till Hillareds vattenskyddsområde
- Potentiellt förorenat område
- Riskklass 1
- Prioriterat objekt att utreda under 2024



## Bolg 1:5

- Förorenat område
- Ej riskklassad
- Oklara ägarförhållanden
- Prioriterat objekt att utreda under 2024



# Skola

Hur ser planen för skolan och  
förskola ut i Hillared?



# Kollektivtrafik & Infrastruktur



- Tågstopp i Hillared?
- Säkrare busshållplats (Sandsjön)
- Fler busshållplatser
  - Exempelvis vid Cramers

# Fler idéer för utveckling

- Mötesplats vid Såken
- Gamla tennisbanan
- Utveckla området vid skolan för mer aktiviteter
- Cykelpark/Skatepark
- Vandringsleder, vindskydd



## Vad händer nu?

- Ev. Arbetsgrupper – Boka första möte
- Revidering av dialogen – svara gärna på enkät
- Övriga frågor





SVENLJUNGA  
KOMMUN

**Tack för ikväll!**

[emelie.romland@svenljunga.se](mailto:emelie.romland@svenljunga.se), 0325-183 07

