

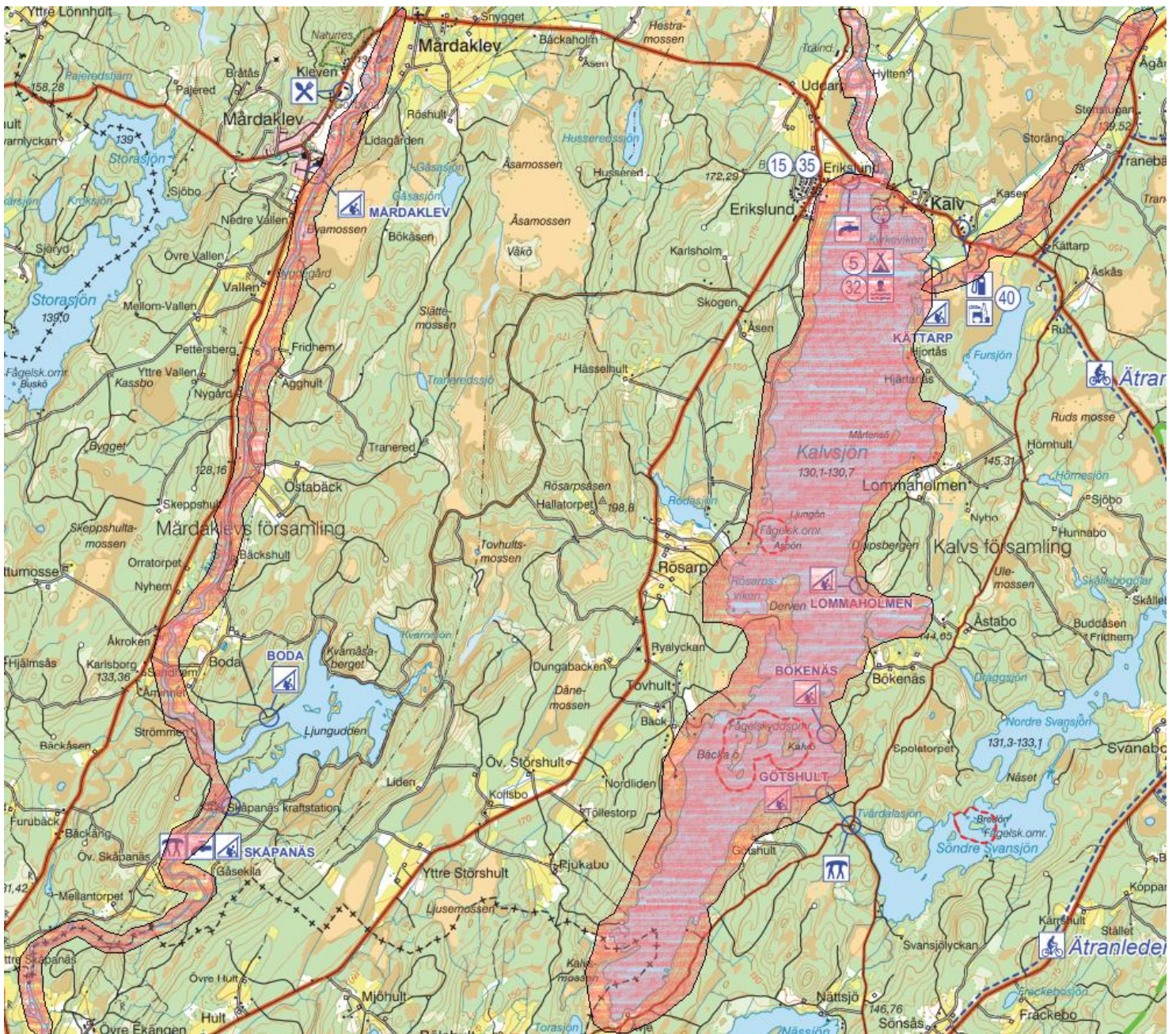


Visit
Fegen

HÄR GÄLLER SÄRSKILDA REGLER OM ELDNING!

SPECIAL RULES REGARDING FIRE!

HIER GELTEN BESONDERE REGELN FÜR DAS ANZÜNDE VON **LAGERFEUER!**



HÄR GÄLLER SÄRSKILDA REGLER OM ELDNING!



Visit
Fegen

Endast tillåtet att göra upp eld på godkända läger och eldningsplatser.

Svenljunga Kommun har utfört
FÖRBUD OM ATT GÖRA UPP ELD:

- inom 200m från strandlinjen i Kalvsjön
- inom 100m från strandlinjen vid Lillån, Stångån (söder vägbro) och Ätran (söder vägbro)

Förbudet gäller 1:e maj – 30:e september.



SPECIAL RULES REGARDING **FIRE!**

It is permitted to make up fire on authorized fireplaces and campsites.

The municipality of Svenljunga has decided that it is **prohibited** to light fire:

- within 200m of the seashore of lake Kalvsjön
- within 100m of the shore of the rivers Lillån, Stångån and Ätran.

This ban is active during 1st of May until 30th of September.



HIER GELTEN BESONDERE REGELN FÜR DAS ANZÜNDEN VON **LAGERFEUER!**

Es ist nur auf dafür vorgesehenen Feuerstellen und Lagerplätzen erlaubt Lagerfeuer zu machen.

Die Gemeinde Svenljunga hat ein **Verbot** für Lagerfeuer ausgerufen:

- innerhalb 200m vom Ufer des See Kalvsjö
- innerhalb 100m vom Ufer der Flüsse Lillån, Stångån und Ätran.

Das Verbot gilt vom 1. Mai bis zum 30. September.