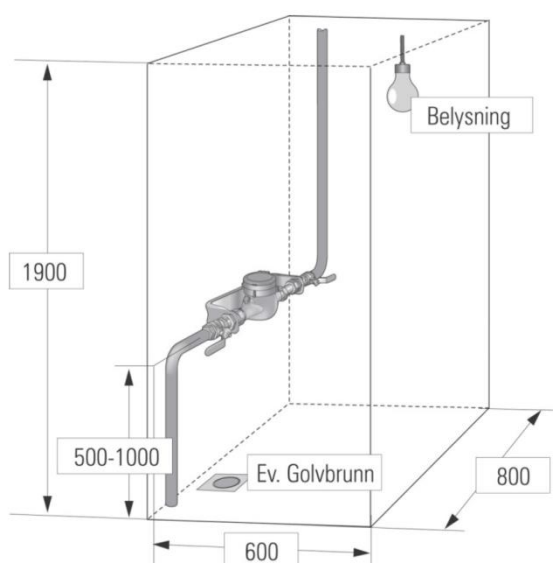


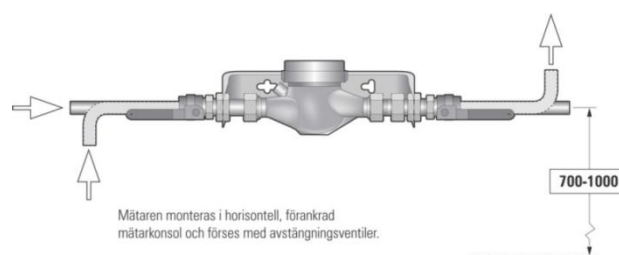
Anvisningar för placering av vattenmätare

Dessa anvisningar för montering av vattenmätare baseras på Svenskt Vattens publikation P100.

Mätarplatsen skall anordnas så att mätaren är skyddad mot frost, hög värme samt yttre påverkan. Mätaren ska monteras i en horisontell fast förankrad mätarkonsol och förses med avstängningsventiler. Utrymmet inom byggnad bör vara belyst. Vid mätplatsen bör golv och närbeläget väggparti utföras så att det tål spill och läckage av vatten. Det måste även finnas ett fritt utrymme runt mätaren så att personal från Svenljunga kommun lätt kommer åt vattenmätaren vid avläsning, byte eller service. Mätaren får heller inte byggas in eller placeras bakom tung utrustning.



Uppfyller inte mätarens placering de krav som föreskrivs ovan, samt § 6 i ABVA, äger Svenljunga kommun rätten att neka fastigheten anslutning eller att förelägga fastighetsägaren att vidta åtgärder för att uppfylla ställda krav i enlighet med § 18 Lagen om allmänna vattentjänster. I förlängningen kan det innebära att fastighetens vattenförsörjning stängs av om åtgärder inte vidtas.



För dig i villa/radhus gäller självavläsning av vattenmätaren, vilket innebär att du en gång om året får ett självavläsningskort från oss. Mellan avläsningarna beräknar vi din mätarställning och den är baserad på din föregående årsförbrukning. Om du under året har betalt mer alternativt mindre än du faktiskt har förbrukat, justeras det på den faktura där den årliga avläsningen redovisas. Det är därför viktigt att du läser av din mätare och skickar in avläsningskortet till oss.

Vatten- och avfallsenheten, Samhällsbyggnadsförvaltningen
Telefon kommunens växel 0325-180 00

